

# 电感式接近开关

## JP-F11 系列说明书

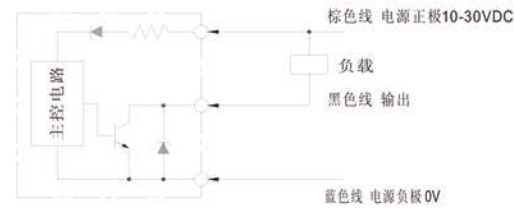
- 感谢选用 Jiance 系列产品
- 请在使用产品前仔细阅读本说明书

### 技术参数

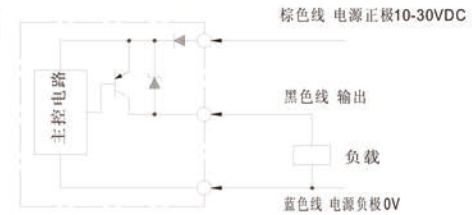
型号/规格	JP-F11ND	JP-F11NA	JP-F11P	JP-F11ND	JP-F11NAD	JP-F11PD
检测距离	4 +/- 0.5 mm					
检测方向	前方感应			上方感应		
连接方式	电缆 (三芯线, 直径4mm)					
电源电压	10-30VDC					
控制输出	NPN .NO	NPN .NC	PNP .NO	NPN .NO	NPN .NC	PNP .NO
灵敏度调节	无					
输出电流(最大)	100mA					
消耗电流	<5mA					
漏电电流	<0.1mA					
残留压降	<1.0VDC					
反应频率	400Hz					
电压反向保护	有					
输出短路保护	无					
滞回	10%					
工作温湿度	-10° C to 55° C / 25% to 85% RH					
IP等级	Ip67					
尺寸	长/宽/高 30/11/11mm			长/宽/高 30/11/8mm		

### 产品接线图

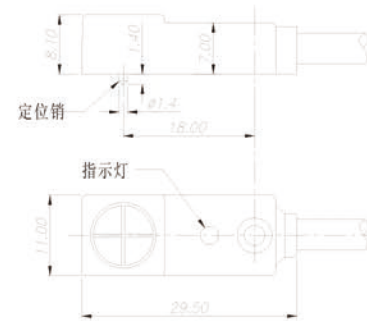
#### NPN 输出



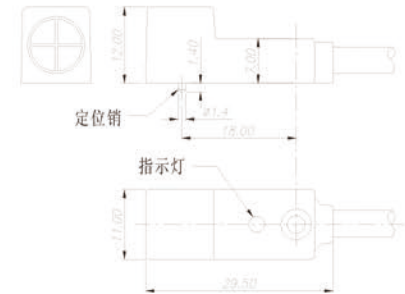
#### PNP 输出



### 尺寸图

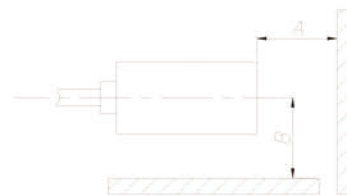


JP-F11ND/JP-F11NAD/JP-F11PD



JP-F11N/JP-F11NA/JP-F11P

### 使用注意事项



如上图所示:  
传感器与周围金属物体应保持足够距离

- 使用时请不要接错线, 这可能导致传感器损坏。
- 不要在可燃, 易挥发液体、气体中使用
- 在附近使用手机、无线电设备可能会导致传感器误动作。
- 相同产品不可贴近安装。若需贴近安装, 请与生产厂商联系提供特别型号产品。

该产品只是普通物体检测传感器, 请勿用于安全性检测